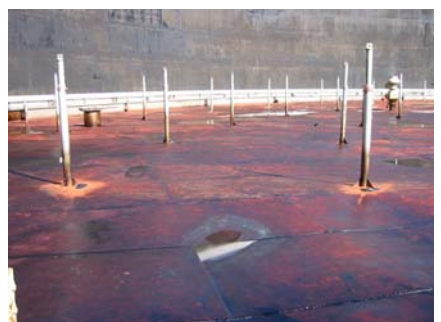
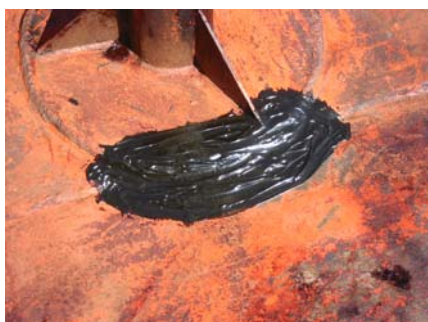


Weltweite Instandsetzungen mit PolymerMetall®

REP-#148



Mehrere Löcher bzw. verschlissene Stellen im Dach eines großen Tankbehälters einer Ö Raffinerie wurden geschliffen und gereinigt, um die Oberflächen vorzubereiten. Dann wurden sie mit Ceramium beschichtet. Anschließend wurde das Ceramium erneut angeschliffen, um die Oberfläche aufzurauen. Schließlich wurde eine Schicht von MM-Elastomer appliziert, um größere Spannungen zu kompensieren.

MultiMetall
the MetalExistenceCompany®